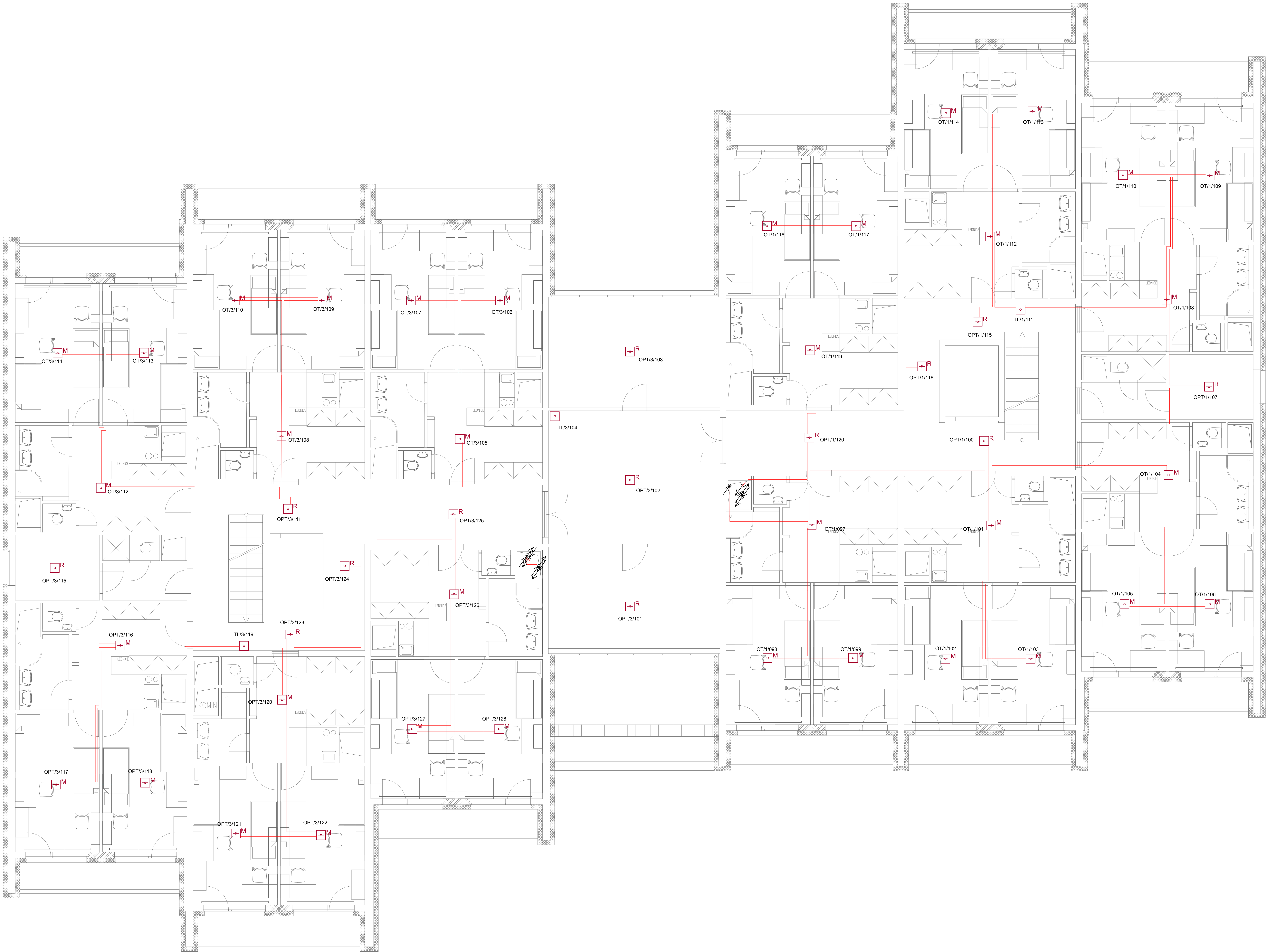


SPECIFIKACE KABELŮ NAVRŽENÝCH PRO JEDNOTLIVÁ ZAŘÍZENÍ

- Kruhové vedení (linky hlásičů EPS) - J-Y(st)Y 1x2x0,8mm
- Napájecí silový kabel pro ústřednu EPS - PraFlaDur 3x1,5mm
- Klíčový trezor požární ochrany KTPO – 2x PRAFLaGuard 4x2x0,8
- OPPO – 2x PRAFLaGuard 4x2x0,8
- ZDP - 2x PRAFLaGuard 4x2x0,8
- NZS - 12x PRAFLaGuard 1x2x0,8

4.NP

- Opticko-kouřový detektor
- Optoteplotní detektor
- J-Y(st)Y 1x2x0,8mm
- Ústředna nouzového zvukového systému
- Obslužné pole požární ochrany
- Ústředna EPS
- Maják
- Klíčový trezor požární ochrany



Kreslil		Odpovědný projektant		Autorizační razítko	
Josef Zůbek		Karel Sommer			
Investor		Výzka škola ekonomická v Praze Nám. W. Chválavské 126/1 Praha 3			
Místo stavby		Areál kolejí VŠE Jarov, Jeseniová 1954/210			
Obec		130 00 Praha 3 Žižkov, Hlavní město Praha			
Název akce					
BLOK F					
Dílčí část akce				Formát	
				Stupeň	DPS
Profese				Datum	10/2022
D.1.4 Elektronická požární signalizace				Č. Zakázky	202010
Název výkresu		Č. Výkresu	Měřítko	Č. Paré	
Půdorys 4.NP		07	1:50	0123456789	